

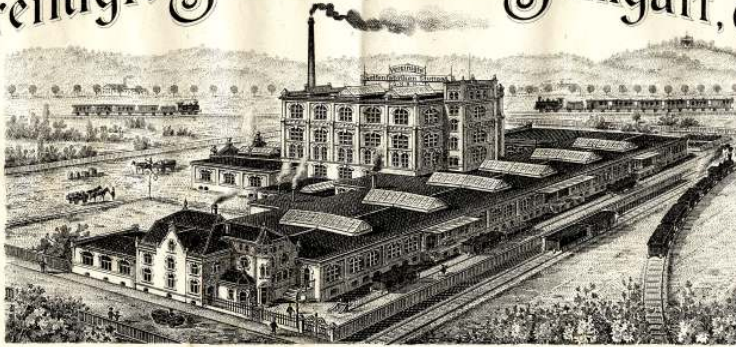
# Vereinigte Seifenfabriken Stuttgart, G.m.b.H.

Die Vereinigten Seifenfabriken Stuttgart sind 1897 hervorgegangen aus der Vereinigung der Stuttgarter Seifenfabriken Gebrüder Rau, Karl Müller & Co und Gotthilf Nissle, deren größte und bedeutendste, die Firma Gebr. Rau, mit ihrer Gründung bis ins Jahr 1862 zurückreicht. Im Jahre 1903 werden diese gesamten Betriebe nach Untertürkheim in die Mercedesstr. 141 verlegt, wo von Philipp Jakob Manz modernste Fabrikationsgebäude gebaut werden. Ab 1897-1919 war die Firma eine G.m.b.H., von 1919-1922 eine KG, ab 1922 wird sie in die Form einer Aktiengesellschaft umgewandelt.

Die Hamburger Seifenfabrik Binder & Ketels (Sunlicht) übernimmt 1926 die Vereinigten Seifenfabriken Stuttgart AG bis 1932. Auf Beschluss der Generalversammlung wird 1933 der Firmensitz der Vereinigten Seifenfabriken Stuttgart AG, die das Geschäftsjahr 1932 mit Verlust abschließt nach Berlin verlegt.

Die Produktion in Untertürkheim wird 1933 nach Mannheim verlagert. Die Anlagen und Gebäude in Untertürkheim kauft Daimler-Benz. Alle Gebäude sind im 2. Weltkrieg zerstört worden.

## Vereinigte Seifenfabriken Stuttgart, G.m.b.H.



FERNSPRECHER :  
UNTERTÜRKHEIM № 123.

TELEGRAM-ADRESSE :  
SEIFENFABRIKEN  
UNTERTÜRKHEIM.

Untertürkheim b/ Stuttgart, den 7. Februar 1906.

*Factura für Herrn Ernst Fischer Weinheim a/Bergstr.*

Ziel 2 Monate oder pr. comptant 1% Sconto.

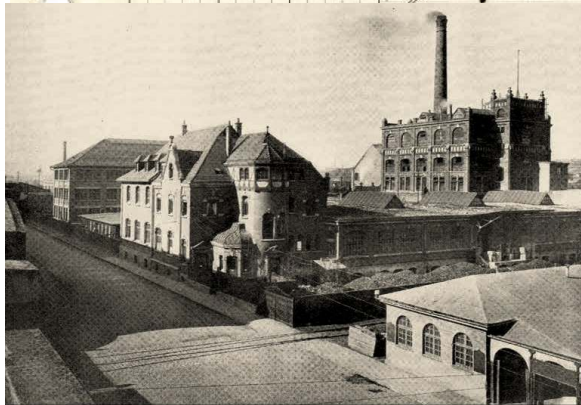
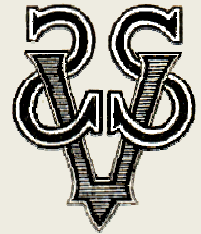
Zahlungen erbitten wir uns entweder direkt oder durch unsere Bevollmächtigten. - Für Abschneide auf Nebenplätze übernehmen wir keinerlei Verbindlichkeit und behalten uns vor, Einzugsspesen zu berechnen.



Senden Ihnen für Ihre werte Rechnung und Gefahr durch die Packung ohne Verbindlichkeit für etwa auf der Reise entstehendes Mindergewicht.

BRUTTO	TARA	NETTO

*4 Kisten D. 56 S. 6 K.*



Die Industrialisierung Untertürkheims am Anfang des 20. Jahrhunderts



Ortsmuseum Untertürkheim/Rotenberg  
[www.bv-untertuerkheim.de](http://www.bv-untertuerkheim.de)

Bürgerverein Untertürkheim e.V.